

CENTER LINE SURVEY PLAT

BEL-7-23.74 JEF-7-0.00
 BELMONT COUNTY, OHIO
 PEASE TOWNSHIP, SECTIONS 13 & 19, T.4N, R.2W
 FIRST SEVEN RANGES CONGRESS LANDS
 CITY OF MARTINS FERRY

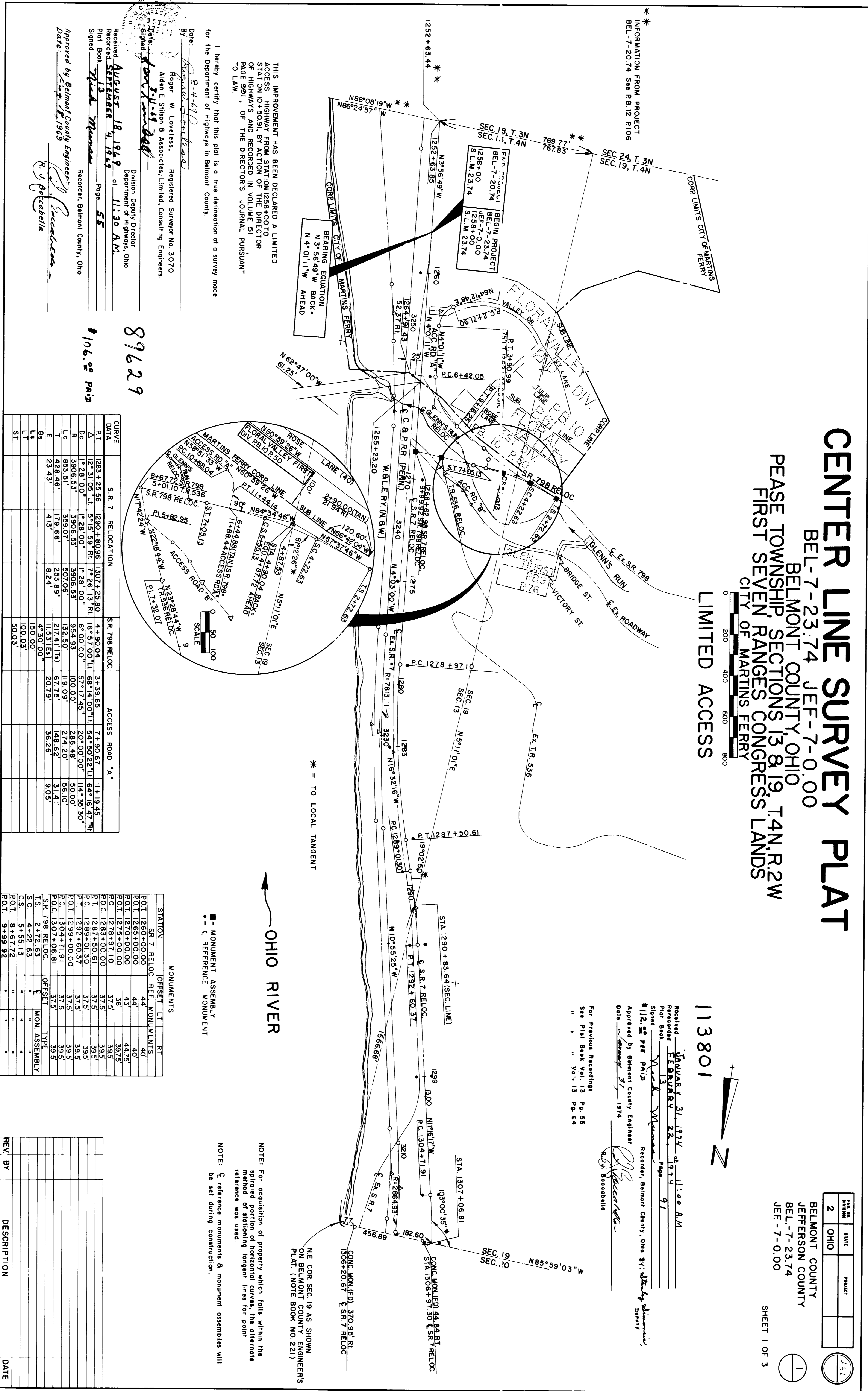
LIMITED ACCESS

113801

PLAT NO.	DATE	PROJECT
2	OHIO	

BELMONT COUNTY
 JEFFERSON COUNTY
 BEL-7-23.74
 JEF-7-0.00

SHEET 1 OF 3



THIS IMPROVEMENT HAS BEEN DECLARED A LIMITED ACCESS HIGHWAY FROM STATION 10+30.91 BY ACTION OF THE DIRECTOR OF HIGHWAYS AND RECORDED IN VOLUME 51 PAGE 991, OF THE DIRECTOR'S JOURNAL PURSUANT TO LAW.

I hereby certify that this plat is a true delineation of a survey made for the Department of Highways in Belmont County.

Date: August 18, 1949
 Roger W. Lovelless, Registered Surveyor No. 3070
 Alden E. Sifton & Associates, Limited Consulting Engineers
 Division Deputy Director
 Department of Highways, Ohio
 Recorder, Belmont County, Ohio

89629

106.00 Pairs

CURVE DATA	S. R. 7 RELOCATION	S. R. 798 RELOC.	ACCESS ROAD "A"
P.I.	1283+28.56	1290+80.96	1307+28.80
Δ	12° 31' 05"	12° 31' 05"	12° 31' 05"
LC	1728.00'	1728.00'	1728.00'
LC	3906.33'	3906.33'	3906.33'
LC	4230.46'	4230.46'	4230.46'
E	23.43'	41.3'	62.4'
G5			150.00'
L5			150.00'
ST			50.03'

STATION	OFFSET	REF.	MONUMENTS	RT
P.O.T. 1260+00.00	4.4		44	40
P.O.T. 1265+00.00	4.3		44.75	40
P.O.T. 1270+00.00	3.8		39.75	38
P.O.T. 1275+00.00	3.5		38.5	35
P.O.T. 1280+00.00	3.2		37.5	32
P.O.T. 1285+00.00	3.0		37.5	30
P.O.T. 1290+00.00	3.0		37.5	30
P.O.T. 1295+00.00	3.0		37.5	30
P.O.T. 1300+00.00	3.0		37.5	30
P.O.T. 1305+00.00	3.0		37.5	30
P.O.T. 1310+00.00	3.0		37.5	30
P.O.T. 1315+00.00	3.0		37.5	30
P.O.T. 1320+00.00	3.0		37.5	30
P.O.T. 1325+00.00	3.0		37.5	30
P.O.T. 1330+00.00	3.0		37.5	30
P.O.T. 1335+00.00	3.0		37.5	30
P.O.T. 1340+00.00	3.0		37.5	30
P.O.T. 1345+00.00	3.0		37.5	30
P.O.T. 1350+00.00	3.0		37.5	30
P.O.T. 1355+00.00	3.0		37.5	30
P.O.T. 1360+00.00	3.0		37.5	30
P.O.T. 1365+00.00	3.0		37.5	30
P.O.T. 1370+00.00	3.0		37.5	30
P.O.T. 1375+00.00	3.0		37.5	30
P.O.T. 1380+00.00	3.0		37.5	30
P.O.T. 1385+00.00	3.0		37.5	30
P.O.T. 1390+00.00	3.0		37.5	30
P.O.T. 1395+00.00	3.0		37.5	30
P.O.T. 1400+00.00	3.0		37.5	30
P.O.T. 1405+00.00	3.0		37.5	30
P.O.T. 1410+00.00	3.0		37.5	30
P.O.T. 1415+00.00	3.0		37.5	30
P.O.T. 1420+00.00	3.0		37.5	30
P.O.T. 1425+00.00	3.0		37.5	30
P.O.T. 1430+00.00	3.0		37.5	30
P.O.T. 1435+00.00	3.0		37.5	30
P.O.T. 1440+00.00	3.0		37.5	30
P.O.T. 1445+00.00	3.0		37.5	30
P.O.T. 1450+00.00	3.0		37.5	30
P.O.T. 1455+00.00	3.0		37.5	30
P.O.T. 1460+00.00	3.0		37.5	30
P.O.T. 1465+00.00	3.0		37.5	30
P.O.T. 1470+00.00	3.0		37.5	30
P.O.T. 1475+00.00	3.0		37.5	30
P.O.T. 1480+00.00	3.0		37.5	30
P.O.T. 1485+00.00	3.0		37.5	30
P.O.T. 1490+00.00	3.0		37.5	30
P.O.T. 1495+00.00	3.0		37.5	30
P.O.T. 1500+00.00	3.0		37.5	30
P.O.T. 1505+00.00	3.0		37.5	30
P.O.T. 1510+00.00	3.0		37.5	30
P.O.T. 1515+00.00	3.0		37.5	30
P.O.T. 1520+00.00	3.0		37.5	30
P.O.T. 1525+00.00	3.0		37.5	30
P.O.T. 1530+00.00	3.0		37.5	30
P.O.T. 1535+00.00	3.0		37.5	30
P.O.T. 1540+00.00	3.0		37.5	30
P.O.T. 1545+00.00	3.0		37.5	30
P.O.T. 1550+00.00	3.0		37.5	30
P.O.T. 1555+00.00	3.0		37.5	30
P.O.T. 1560+00.00	3.0		37.5	30
P.O.T. 1565+00.00	3.0		37.5	30
P.O.T. 1570+00.00	3.0		37.5	30
P.O.T. 1575+00.00	3.0		37.5	30
P.O.T. 1580+00.00	3.0		37.5	30
P.O.T. 1585+00.00	3.0		37.5	30
P.O.T. 1590+00.00	3.0		37.5	30
P.O.T. 1595+00.00	3.0		37.5	30
P.O.T. 1600+00.00	3.0		37.5	30
P.O.T. 1605+00.00	3.0		37.5	30
P.O.T. 1610+00.00	3.0		37.5	30
P.O.T. 1615+00.00	3.0		37.5	30
P.O.T. 1620+00.00	3.0		37.5	30
P.O.T. 1625+00.00	3.0		37.5	30
P.O.T. 1630+00.00	3.0		37.5	30
P.O.T. 1635+00.00	3.0		37.5	30
P.O.T. 1640+00.00	3.0		37.5	30
P.O.T. 1645+00.00	3.0		37.5	30
P.O.T. 1650+00.00	3.0		37.5	30
P.O.T. 1655+00.00	3.0		37.5	30
P.O.T. 1660+00.00	3.0		37.5	30
P.O.T. 1665+00.00	3.0		37.5	30
P.O.T. 1670+00.00	3.0		37.5	30
P.O.T. 1675+00.00	3.0		37.5	30
P.O.T. 1680+00.00	3.0		37.5	30
P.O.T. 1685+00.00	3.0		37.5	30
P.O.T. 1690+00.00	3.0		37.5	30
P.O.T. 1695+00.00	3.0		37.5	30
P.O.T. 1700+00.00	3.0		37.5	30
P.O.T. 1705+00.00	3.0		37.5	30
P.O.T. 1710+00.00	3.0		37.5	30
P.O.T. 1715+00.00	3.0		37.5	30
P.O.T. 1720+00.00	3.0		37.5	30
P.O.T. 1725+00.00	3.0		37.5	30
P.O.T. 1730+00.00	3.0		37.5	30
P.O.T. 1735+00.00	3.0		37.5	30
P.O.T. 1740+00.00	3.0		37.5	30
P.O.T. 1745+00.00	3.0		37.5	30
P.O.T. 1750+00.00	3.0		37.5	30
P.O.T. 1755+00.00	3.0		37.5	30
P.O.T. 1760+00.00	3.0		37.5	30
P.O.T. 1765+00.00	3.0		37.5	30
P.O.T. 1770+00.00	3.0		37.5	30
P.O.T. 1775+00.00	3.0		37.5	30
P.O.T. 1780+00.00	3.0		37.5	30
P.O.T. 1785+00.00	3.0		37.5	30
P.O.T. 1790+00.00	3.0		37.5	30
P.O.T. 1795+00.00	3.0		37.5	30
P.O.T. 1800+00.00	3.0		37.5	30
P.O.T. 1805+00.00	3.0		37.5	30
P.O.T. 1810+00.00	3.0		37.5	30
P.O.T. 1815+00.00	3.0		37.5	30
P.O.T. 1820+00.00	3.0		37.5	30
P.O.T. 1825+00.00	3.0		37.5	30
P.O.T. 1830+00.00	3.0		37.5	30
P.O.T. 1835+00.00	3.0		37.5	30
P.O.T. 1840+00.00	3.0		37.5	30
P.O.T. 1845+00.00	3.0		37.5	30
P.O.T. 1850+00.00	3.0		37.5	30
P.O.T. 1855+00.00	3.0		37.5	30
P.O.T. 1860+00.00	3.0		37.5	30
P.O.T. 1865+00.00	3.0		37.5	30
P.O.T. 1870+00.00	3.0		37.5	30
P.O.T. 1875+00.00	3.0		37.5	30
P.O.T. 1880+00.00	3.0		37.5	30
P.O.T. 1885+00.00	3.0		37.5	30
P.O.T. 1890+00.00	3.0		37.5	30
P.O.T. 1895+00.00	3.0		37.5	30
P.O.T. 1900+00.00	3.0		37.5	30
P.O.T. 1905+00.00	3.0		37.5	30
P.O.T. 1910+00.00	3.0		37.5	30
P.O.T. 1915+00.00	3.0		37.5	30
P.O.T. 1920+00.00	3.0		37.5	30
P.O.T. 1925+00.00	3.0		37.5	30
P.O.T. 1930+00.00	3.0		37.5	30
P.O.T. 1935+00.00	3.0		37.5	30
P.O.T. 1940+00.00	3.0		37.5	30
P.O.T. 1945+00.00	3.0		37.5	30
P.O.T. 1950+00.00	3.0		37.5	30
P.O.T. 1955+00.00	3.0		37.5	30
P.O.T. 1960+00.00	3.0		37.5	30
P.O.T. 1965+00.00	3.0		37.5	30
P.O.T. 1970+00.00	3.0		37.5	30
P.O.T. 1975+00.00	3.0		37.5	30
P.O.T. 1980+00.00	3.0		37.5	30
P.O.T. 1985+00.00	3.0		37.5	30
P.O.T. 1990+00.00	3.0		37.5	30
P.O.T. 1995+00.00	3.0		37.5	30
P.O.T. 2000+00.00	3.0		37.5	30

STATION	OFFSET	REF.	MONUMENTS	RT
P.O.T. 1260+00.00	4.4		44	40
P.O.T. 1265+00.00	4.3		44.75	40
P.O.T. 1270+00.00	3.8		39.75	38
P.O.T. 1275+00.00	3.5		38.5	35
P.O.T. 1280+00.00	3.2		37.5	32
P.O.T. 1285+00.00	3.0		37.5	30
P.O.T. 1290+00.00	3.0		37.5	30
P.O.T. 1295+00.00	3.0		37.5	30
P.O.T. 1300+00.00	3.0		37.5	30
P.O.T. 1305+00.00	3.0		37.5	30
P.O.T. 1310+00.00	3.0		37.5	30
P.O.T. 1315+00.00	3.0		37.5	30
P.O.T. 1320+00.00	3.0		37.5	30
P.O.T. 1325+00.00	3.0		37.5	30
P.O.T. 1330+00.00	3.0		37.5	30
P.O.T. 1335+00.00	3.0		37.5	30
P.O.T. 1340+00.00	3.0		37.5	30
P.O.T. 1345+00.00	3.0		37.5	30
P.O.T. 1350+00.00	3.0		37.5	30
P.O.T. 1355+00.00	3.0		37.5	30
P.O.T. 1360+00.00	3.0		37.5	30
P.O.T. 1365+00.00	3.0		37.5	30
P.O.T. 1370+00.00	3.0		37.5	30
P.O.T. 1375+00.00	3.0		37.5	30
P.O.T. 1380+00.00	3.0		37.5	30
P.O.T. 1385+00.00	3.0		37.5	30
P.O.T. 1390+00.00	3.0		37.5	30
P.O.T. 1395+00.00	3.0		37.5	30
P.O.T. 1400+00.00	3.0		37.5	30
P.O.T. 1405+00.00	3.0		37.5	30
P.O.T. 1410+00.00	3.0		37.5	30
P.O.T. 1415+00.00				