

CAB. A - SLIDE 2

WE, THE CERTIFICATE OF OWNER & DEDICATION, WE ARE HEREBY CERTIFYING THAT WE, THE OWNERS OF THE REAL ESTATE REPRESENTED BY THIS PLAT, HAVE CAUSED THE SAME TO BE DIVIDED INTO LOTS AS SHOWN HEREON, AND WE DO HEREBY DEDICATE TO PUTNEY TOWNSHIP FOR PUBLIC USE THE STREETS AND ALLEYS SHOWN HEREON.

LOT NO.	HUSBAND	WIFE
1	Paul S. Brown	Paul S. Brown
2	Paul S. Brown	Paul S. Brown
3	Paul S. Brown	Paul S. Brown
4	Paul S. Brown	Paul S. Brown
5	Paul S. Brown	Paul S. Brown
6	Paul S. Brown	Paul S. Brown
7	Paul S. Brown	Paul S. Brown
8	Paul S. Brown	Paul S. Brown
9	Paul S. Brown	Paul S. Brown
10	Paul S. Brown	Paul S. Brown
11	Paul S. Brown	Paul S. Brown
12	Paul S. Brown	Paul S. Brown
13	Paul S. Brown	Paul S. Brown
14	Paul S. Brown	Paul S. Brown
15	Paul S. Brown	Paul S. Brown
16	Paul S. Brown	Paul S. Brown
17	Paul S. Brown	Paul S. Brown
18	Paul S. Brown	Paul S. Brown
19	Paul S. Brown	Paul S. Brown
20	Paul S. Brown	Paul S. Brown
21	Paul S. Brown	Paul S. Brown
22	Paul S. Brown	Paul S. Brown
23	Paul S. Brown	Paul S. Brown
24	Paul S. Brown	Paul S. Brown
25	Paul S. Brown	Paul S. Brown
26	Paul S. Brown	Paul S. Brown
27	Paul S. Brown	Paul S. Brown
28	Paul S. Brown	Paul S. Brown
29	Paul S. Brown	Paul S. Brown
30	Paul S. Brown	Paul S. Brown
31	Paul S. Brown	Paul S. Brown
32	Paul S. Brown	Paul S. Brown
33	Paul S. Brown	Paul S. Brown
34	Paul S. Brown	Paul S. Brown
35	Paul S. Brown	Paul S. Brown
36	Paul S. Brown	Paul S. Brown
37	Paul S. Brown	Paul S. Brown
38	Paul S. Brown	Paul S. Brown
39	Paul S. Brown	Paul S. Brown
40	Paul S. Brown	Paul S. Brown
41	Paul S. Brown	Paul S. Brown
42	Paul S. Brown	Paul S. Brown
43	Paul S. Brown	Paul S. Brown
44	Paul S. Brown	Paul S. Brown
45	Paul S. Brown	Paul S. Brown
46	Paul S. Brown	Paul S. Brown
47	Paul S. Brown	Paul S. Brown
48	Paul S. Brown	Paul S. Brown
49	Paul S. Brown	Paul S. Brown
50	Paul S. Brown	Paul S. Brown

LOT NO.	HUSBAND	WIFE
1	Paul S. Brown	Paul S. Brown
2	Paul S. Brown	Paul S. Brown
3	Paul S. Brown	Paul S. Brown
4	Paul S. Brown	Paul S. Brown
5	Paul S. Brown	Paul S. Brown
6	Paul S. Brown	Paul S. Brown
7	Paul S. Brown	Paul S. Brown
8	Paul S. Brown	Paul S. Brown
9	Paul S. Brown	Paul S. Brown
10	Paul S. Brown	Paul S. Brown
11	Paul S. Brown	Paul S. Brown
12	Paul S. Brown	Paul S. Brown
13	Paul S. Brown	Paul S. Brown
14	Paul S. Brown	Paul S. Brown
15	Paul S. Brown	Paul S. Brown
16	Paul S. Brown	Paul S. Brown
17	Paul S. Brown	Paul S. Brown
18	Paul S. Brown	Paul S. Brown
19	Paul S. Brown	Paul S. Brown
20	Paul S. Brown	Paul S. Brown
21	Paul S. Brown	Paul S. Brown
22	Paul S. Brown	Paul S. Brown
23	Paul S. Brown	Paul S. Brown
24	Paul S. Brown	Paul S. Brown
25	Paul S. Brown	Paul S. Brown
26	Paul S. Brown	Paul S. Brown
27	Paul S. Brown	Paul S. Brown
28	Paul S. Brown	Paul S. Brown
29	Paul S. Brown	Paul S. Brown
30	Paul S. Brown	Paul S. Brown
31	Paul S. Brown	Paul S. Brown
32	Paul S. Brown	Paul S. Brown
33	Paul S. Brown	Paul S. Brown
34	Paul S. Brown	Paul S. Brown
35	Paul S. Brown	Paul S. Brown
36	Paul S. Brown	Paul S. Brown
37	Paul S. Brown	Paul S. Brown
38	Paul S. Brown	Paul S. Brown
39	Paul S. Brown	Paul S. Brown
40	Paul S. Brown	Paul S. Brown
41	Paul S. Brown	Paul S. Brown
42	Paul S. Brown	Paul S. Brown
43	Paul S. Brown	Paul S. Brown
44	Paul S. Brown	Paul S. Brown
45	Paul S. Brown	Paul S. Brown
46	Paul S. Brown	Paul S. Brown
47	Paul S. Brown	Paul S. Brown
48	Paul S. Brown	Paul S. Brown
49	Paul S. Brown	Paul S. Brown
50	Paul S. Brown	Paul S. Brown

OWNERS.

LOT NO.	HUSBAND	WIFE
1	Paul S. Brown	Paul S. Brown
2	Paul S. Brown	Paul S. Brown
3	Paul S. Brown	Paul S. Brown
4	Paul S. Brown	Paul S. Brown
5	Paul S. Brown	Paul S. Brown
6	Paul S. Brown	Paul S. Brown
7	Paul S. Brown	Paul S. Brown
8	Paul S. Brown	Paul S. Brown
9	Paul S. Brown	Paul S. Brown
10	Paul S. Brown	Paul S. Brown
11	Paul S. Brown	Paul S. Brown
12	Paul S. Brown	Paul S. Brown
13	Paul S. Brown	Paul S. Brown
14	Paul S. Brown	Paul S. Brown
15	Paul S. Brown	Paul S. Brown
16	Paul S. Brown	Paul S. Brown
17	Paul S. Brown	Paul S. Brown
18	Paul S. Brown	Paul S. Brown
19	Paul S. Brown	Paul S. Brown
20	Paul S. Brown	Paul S. Brown
21	Paul S. Brown	Paul S. Brown
22	Paul S. Brown	Paul S. Brown
23	Paul S. Brown	Paul S. Brown
24	Paul S. Brown	Paul S. Brown
25	Paul S. Brown	Paul S. Brown
26	Paul S. Brown	Paul S. Brown
27	Paul S. Brown	Paul S. Brown
28	Paul S. Brown	Paul S. Brown
29	Paul S. Brown	Paul S. Brown
30	Paul S. Brown	Paul S. Brown
31	Paul S. Brown	Paul S. Brown
32	Paul S. Brown	Paul S. Brown
33	Paul S. Brown	Paul S. Brown
34	Paul S. Brown	Paul S. Brown
35	Paul S. Brown	Paul S. Brown
36	Paul S. Brown	Paul S. Brown
37	Paul S. Brown	Paul S. Brown
38	Paul S. Brown	Paul S. Brown
39	Paul S. Brown	Paul S. Brown
40	Paul S. Brown	Paul S. Brown
41	Paul S. Brown	Paul S. Brown
42	Paul S. Brown	Paul S. Brown
43	Paul S. Brown	Paul S. Brown
44	Paul S. Brown	Paul S. Brown
45	Paul S. Brown	Paul S. Brown
46	Paul S. Brown	Paul S. Brown
47	Paul S. Brown	Paul S. Brown
48	Paul S. Brown	Paul S. Brown
49	Paul S. Brown	Paul S. Brown
50	Paul S. Brown	Paul S. Brown

AREAS.

LOTS NO. 1 TO 11 INC.	1.302 ACRES.
LOTS NO. 12 TO 23 INC.	1.394 "
LOTS NO. 26 TO 37 INC.	1.377 "
LOTS NO. 38 TO 46 INC.	2.066 "
OUT LOT NO. 26-A.	1.000 "
AREA EAST CENTER OF MOSS RUN ROAD	0.219 "
ALLEY A.	0.215 "
ALLEY B.	0.083 "
BROOK AVENUE.	0.883 "
BRIER STREET.	0.516 "
HILL AVENUE.	0.728 "
LOT NO. 24.	0.079 "
TOTAL ACRES	9.862 ACRES.

STATE OF OHIO, COUNTY OF BELMONT, SS. BEFORE ME, A NOTARY PUBLIC, PERSONALLY APPEARED THE FOREGOING INDIVIDUALS, WHO ACKNOWLEDGED THAT THEY DID SIGN THE FOREGOING INSTRUMENT, AND THAT THE SAME IS THEIR FREE ACT AND DEED. IN TESTIMONY WHEREOF, I HAVE HERETO SET MY HAND AND OFFICIAL SEAL THIS 15th DAY OF FEBRUARY, 1960.

Richard A. Hildebrand
NOTARY PUBLIC.
MY TERM EXPIRES 15th DAY OF AUGUST, 1962.

CERTIFICATE OF ENGINEER.
I, THE UNDERSIGNED, HEREBY CERTIFY THIS SUB-DIVISION, KNOWN AS EARL AND ANNA PAUL MOSS RUN SUB-DIVISION, WAS STAKED BY ME AS REPRESENTED BY THIS PLAT, AND THAT THE MONUMENTS SHOWN HEREON ARE IN PLACE.

Richard A. Hildebrand
ENGINEER.
CERTIFICATE NO. 4157.
SIGNED AND ACKNOWLEDGED BEFORE ME, A NOTARY PUBLIC, THIS 22nd DAY OF FEBRUARY, 1960.

Richard A. Hildebrand
NOTARY PUBLIC.
MY TERM EXPIRES 18th DAY OF SEPTEMBER, 1961.

ACCEPTED BY THE COMMISSIONERS OF BELMONT COUNTY, OHIO, THIS 22nd DAY OF FEBRUARY, 1961.

William H. Dwyer
CHAIRMAN.
James R. ...
CLERK.

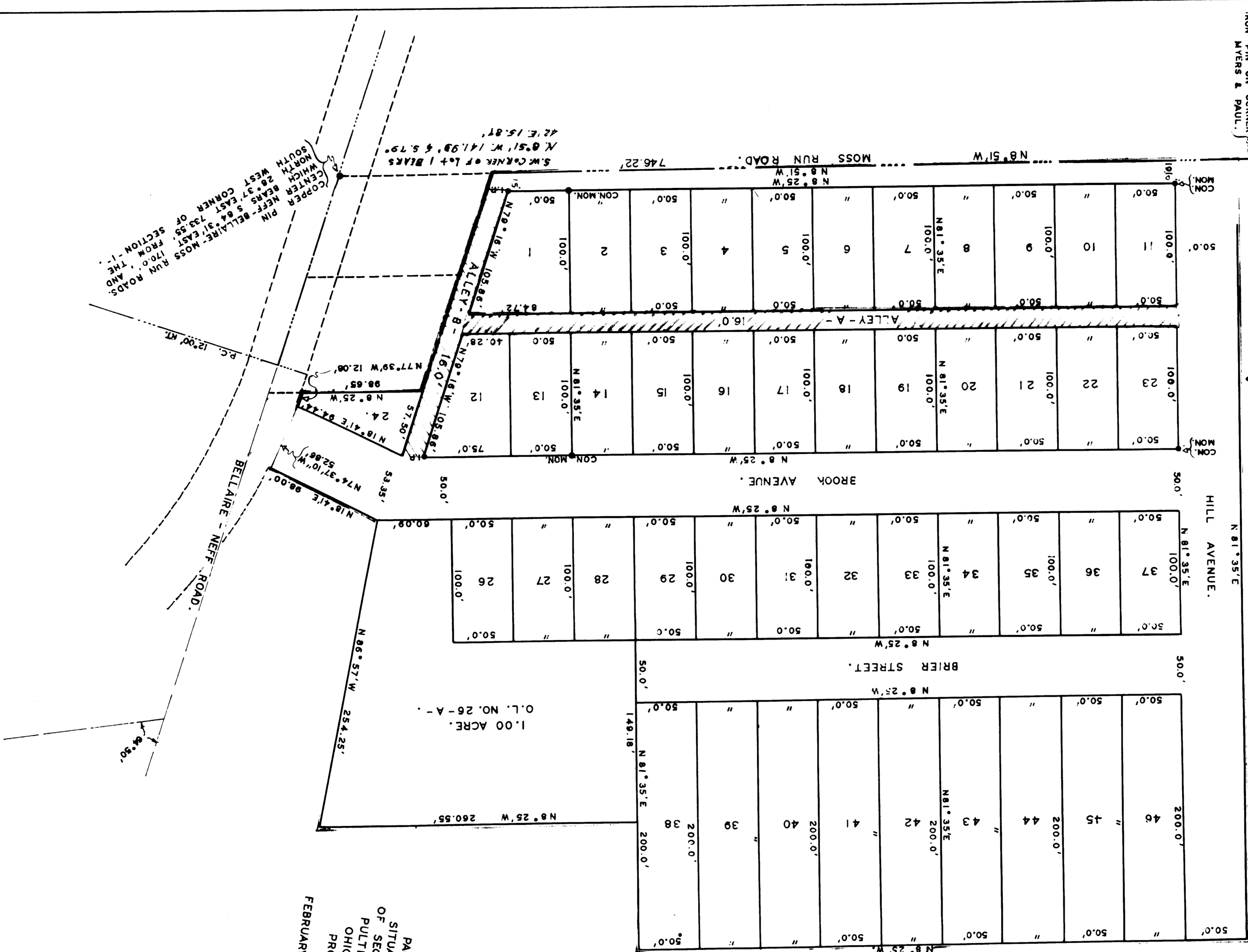
444 922

RECEIVED FOR RECORD Mar 21 1961.
AT 9:37 O'CLOCK A.M. RECORDED June 21 1961.
IN BELMONT COUNTY RECORD OF PLATS.
VOLUME 13 PAGE 2
Nick M. ...
NICK MIMAS RECORDER.
PAID \$28.50

TRANSFERRED ON TAX MAP MAP R.J. BOCCABELLA COUNTY ENGINEER.
May 22, 1961

TRANSFERRED
JUN 5 1961
W. T. MCCOY, Auditor
R. J. BOCCABELLA, County Engineer

PLAT OF THE PAUL'S MOSS RUN SUB-DIVISION OF SECTION 1, TOWNSHIP 6, RANGE 3, PUTNEY TOWNSHIP, BELMONT COUNTY, OHIO. C.G. JOHNSON, REGISTERED PROFESSIONAL ENGINEER, REGISTERED STATE OF OHIO. NO. 4157. FEBRUARY 15, 1960. SCALE 1" = 50.0'.



Vacation Act, 11, 1959, Pa. 649
Act 11, 1959, Pa. 649
Act 11, 1959, Pa. 649
Act 11, 1959, Pa. 649